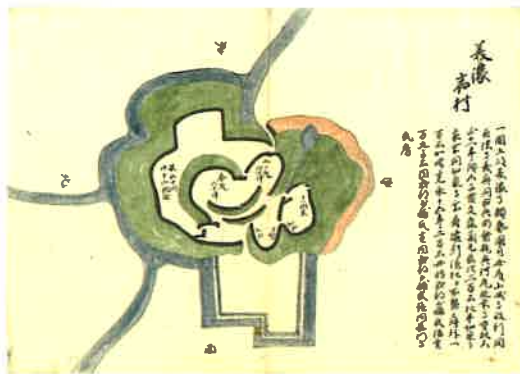


# 岐阜の山城調査ーフィールドワークの魅力ー

山中に残る堀や土塁、曲輪の跡は、城を守るために武将たちが凝らした工夫や思いを物語ります。命がけの攻防に思いを馳せながら、城の仕掛けを読み解く楽しさは格別です。

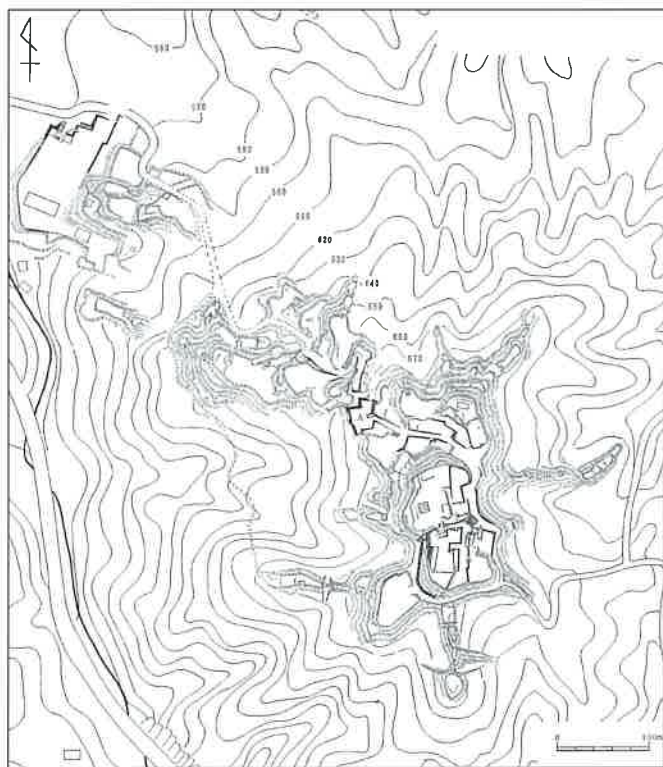
山城を調査するにはどうしたらよいのでしょうか。「岐阜県中世城館跡総合調査」の成果などから、山城調査の準備や方法、意義、魅力について紹介します。



岩村城城郭絵図(岐阜県博物館蔵)



岐阜県中世城館跡総合調査報告書



恵那市岩村城跡概要図 高田徹作図  
(岐阜県中世城館跡総合調査報告書第3集より)

## 関連行事

### 博物館学芸員による ギャラリートーク

4月28日①  
13:30~14:00

参加費/無料  
※予約不要です。当日、展覧会場にお越しください。

### 講演会 山城調査の楽しみ ー岐阜県の城を中心にー

6月1日②  
13:30~15:00

講師/石川 浩治(岐阜県中世城館跡総合調査調査員)  
会場/岐阜県図書館 2階 多目的小ホール  
定員/90名(先着順)  
参加費/無料  
※参加には予約が必要です。申込は岐阜県博物館まで

### ワークショップ 甲冑を学ぼう

6月9日③  
14:00~15:30

講師/鶴飼 裕紀(岐阜県関ヶ原古戦場整備推進課・前岩崎城歴史記念館学芸員)  
対象/小学生(保護者同伴)・中学生  
会場/岐阜県図書館 2階 研修室  
定員/60名(先着順)  
参加費/無料  
※参加には予約が必要です。申込は岐阜県図書館まで

## 会場: 岐阜県図書館 交通のご案内

- JR西岐阜駅より徒歩14分
- 西ぎふ・くるくるバス(大人100円/小学生50円)  
JR西岐阜駅南口より乗車(約5分)  
「県図書館・美術館」下車すぐ
- 岐阜バス(有料) 鏡島市橋線 市橋行  
JR岐阜駅(6番乗場)/名鉄岐阜駅(1番乗場)より乗車(約15分)「県美術館」下車徒歩3分



## 駐車場のご案内

257台  
※周辺の商業施設等、指定以外の駐車場は使用されませんようお願いいたします。

