

令和3年度企画展

# 岐阜の縄文世界



令和4年

1月8日(土)～  
3月13日(日)

会場▶岐阜県博物館  
本館4階 企画展示室

開館時間▶9:30～16:30  
(入館は16:00まで)

休館日▶月曜日  
※1月10日(月・祝)開館  
1月11日(火)閉館

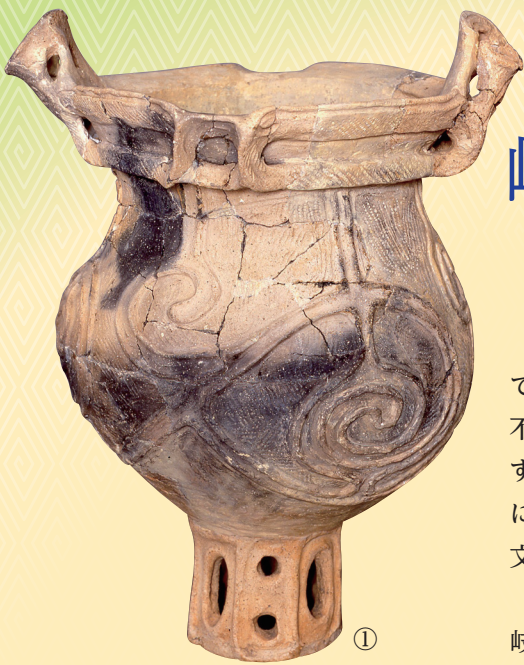
入館料▶一般340円(280円)  
大学生110円(50円)  
高校生以下無料  
( )内は20名以上の団体料金

主催▶岐阜県博物館  
後援▶岐阜県教育委員会

戸入村平遺跡出土縄文土器  
(岐阜県文化財保護センター蔵)  
題字/若尾 江里菜



# 岐阜の縄文世界



①

縄文時代のイメージは、例えば現行の教科書などでは弥生時代との比較対象として扱われ、未発達で不安定な社会であったとして描かれることもあります。しかし、全国で実施された発掘調査や多くの研究によって、そのような見方に対して再評価が進み、縄文時代への関心が高まっています。

それでは岐阜の縄文時代はどうだったのでしょうか。岐阜県内では2千を超える縄文時代の遺跡が知られています。また、発掘調査も数多く実施され、岐阜の縄文時代の様子について、さまざまなことが明らかになりつつあります。この機会に県内の縄文時代の特徴を示す出土品から、あらためて岐阜の縄文世界を知っていただければと思います。



④



②



③



⑤



⑥

- ① 宮之脇遺跡出土縄文土器(可児市蔵)
- ② 堂ノ前遺跡出土縄文土器
- ③ 家ノ下遺跡出土ヒスイ製勾玉
- ④ 堂ノ前遺跡出土土棒
- (②~④ 飛騨市教育委員会蔵)
- ⑤ 上岩野遺跡出土縄文土器
- ⑥ 西田遺跡出土土偶
- (⑤・⑥ 岐阜県文化財保護センター蔵)

## 関連事業

### 1 講演会 縄文時代の精神世界

講師 長田 友也(中部大学講師)  
 日時 2月6日(日) 13:30~15:00  
 会場 岐阜県博物館 マイミュージアム棟3階 けんぱくホール  
 定員 65名 要予約

### 2 けんぱく教室 縄文ものづくり体験 —アングイン編をやってみよう—

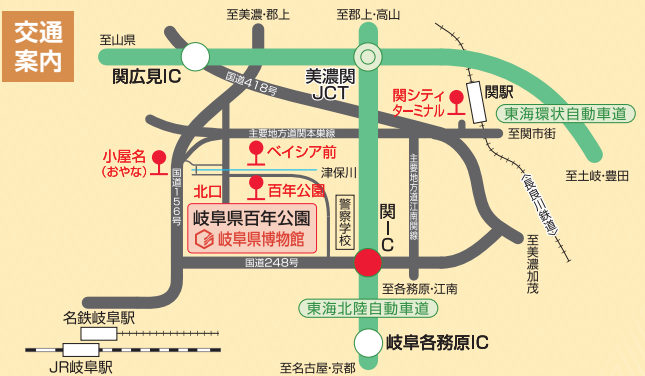
日時 1月30日(日) 13:30~15:00  
 会場 岐阜県博物館 本館3階 講堂  
 定員 20名 要予約

### 3 けんぱく教室 縄文土器を観察しよう

日時 2月20日(日) 13:30~15:00  
 会場 岐阜県博物館 本館3階 講堂  
 定員 6組(30名) 要予約

※②・③は入館料が必要  
 ※ご予約は、電話・HPのメールフォームにてお申し込みください。

## 交通案内



### 東海北陸自動車道 関インターから車で5分

- 岐阜バス(小屋名バス停下車徒歩 約20分)  
 ※岐阜駅方面からは、岐阜バスターミナル又はJR岐阜駅14番乗り場でご乗車ください。(岐阜関線、岐阜美濃線)  
 ※関駅からは、関駅西側の関シティターミナルバス停からご乗車ください。(岐阜関線)
- 関シティバス(百年公園バス停下車徒歩 300m)  
 ※関駅からは、関駅西側の関シティターミナルバス停からご乗車ください。(わかくさ・小金田線、わかくさ・千疋線)

・お車で越しの方は岐阜県百年公園北口駐車場(無料)をご利用ください。北口から博物館まで300mです。  
 ・歩行が困難な方は博物館入口までお車の乗り入れができますので、百年公園管理事務所でお申し出ください。

※南口駐車場から博物館までは、徒歩約2km(勾配有り)です。

注) 新型コロナウイルス感染症の状況によって、展覧会および関連事業の変更・中止をする場合がございます。岐阜県博物館のホームページで情報をご確認のうえ、お出かけください。

