

令和5年度博物館・図書館 連携企画展

岐阜の城館探訪II

最近の調査成果からみた

岐阜の戦国

岐阜県内には800箇所を超える城館跡が知られています。

それらの城館跡の一部は、史跡に指定されるなど、大切に保護されています。それとともに地域の歴史解明やシンボルとしてより適切な保存、さらなる活用を目指し、各地で調査研究も盛んにおこなわれています。

その岐阜の城館跡について、特に国指定史跡を目指して、現在調査研究が進められている事例を中心に紹介します。また、城館が語る岐阜の戦国をふりかえります。



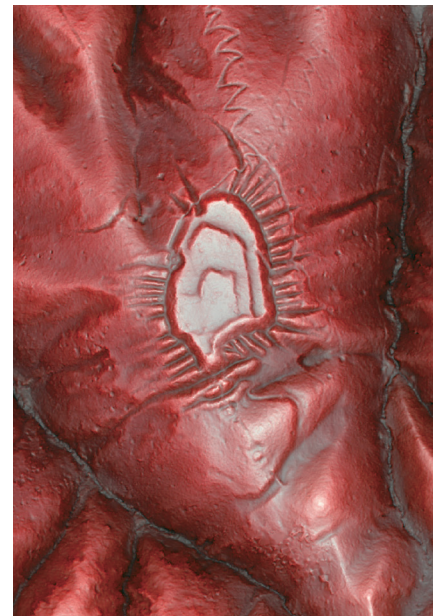
姉小路氏城館跡・古川城跡 見つかった礎石建物跡
(飛騨市画像オープンデータより)



大桑城跡 赤色立体模型
(山県市教育委員会)



姉小路氏城館跡 瀬戸美濃焼出土土状況
(飛騨市画像オープンデータより)



篠脇城跡 赤色立体地図
(郡上市教育委員会)

博物館学芸員によるギャラリートーク

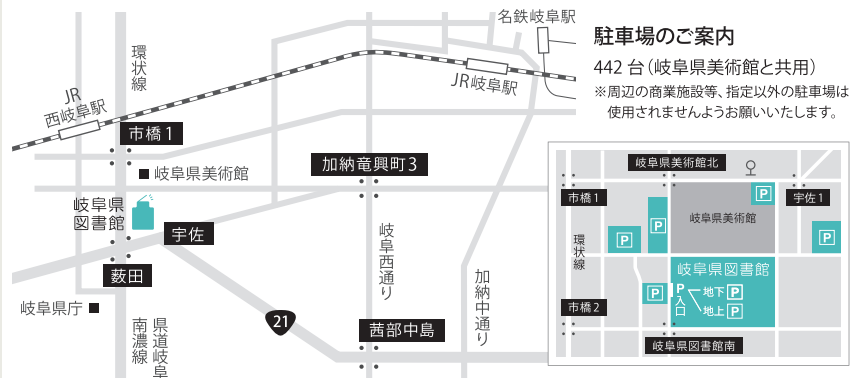
4月30日@・5月21日@ 13:30~14:00

参加費無料 ※予約不要です。当日、展覧会会場にお越しください。

会場のご案内

岐阜県図書館

- JR西岐阜駅より徒歩14分
- 西ぎふ・くるくるバス (大人100円 / 小学生50円)
JR西岐阜駅南口より乗車 (約5分)
「県図書館・美術館」下車すぐ
- 岐阜バス (有料) 鏡島市橋線 市橋行
JR岐阜駅 (6番乗場) / 名鉄岐阜駅 (1番乗場) より
乗車 (約15分) 「県美術館」下車徒歩3分



駐車場のご案内

442台 (岐阜県美術館と共用)
※周辺の商業施設等、指定以外の駐車場は
使用されませんようお願いいたします。

新型コロナウイルス感染症の状況によって、展覧会及び関連事業を変更・中止する場合がございます。

岐阜県博物館のホームページ等で最新情報をご確認のうえ、お出かけください。



岐阜県関市小屋名1989(岐阜県百年公園内)
TEL0575-28-3111(代) FAX0575-28-3110
<https://www.gifu-kenpaku.jp>



岐阜県博物館HP



岐阜県図書館

〒500-8368 岐阜市宇佐4丁目2-1
TEL.058-275-5111 FAX.058-275-5115



岐阜県図書館HP