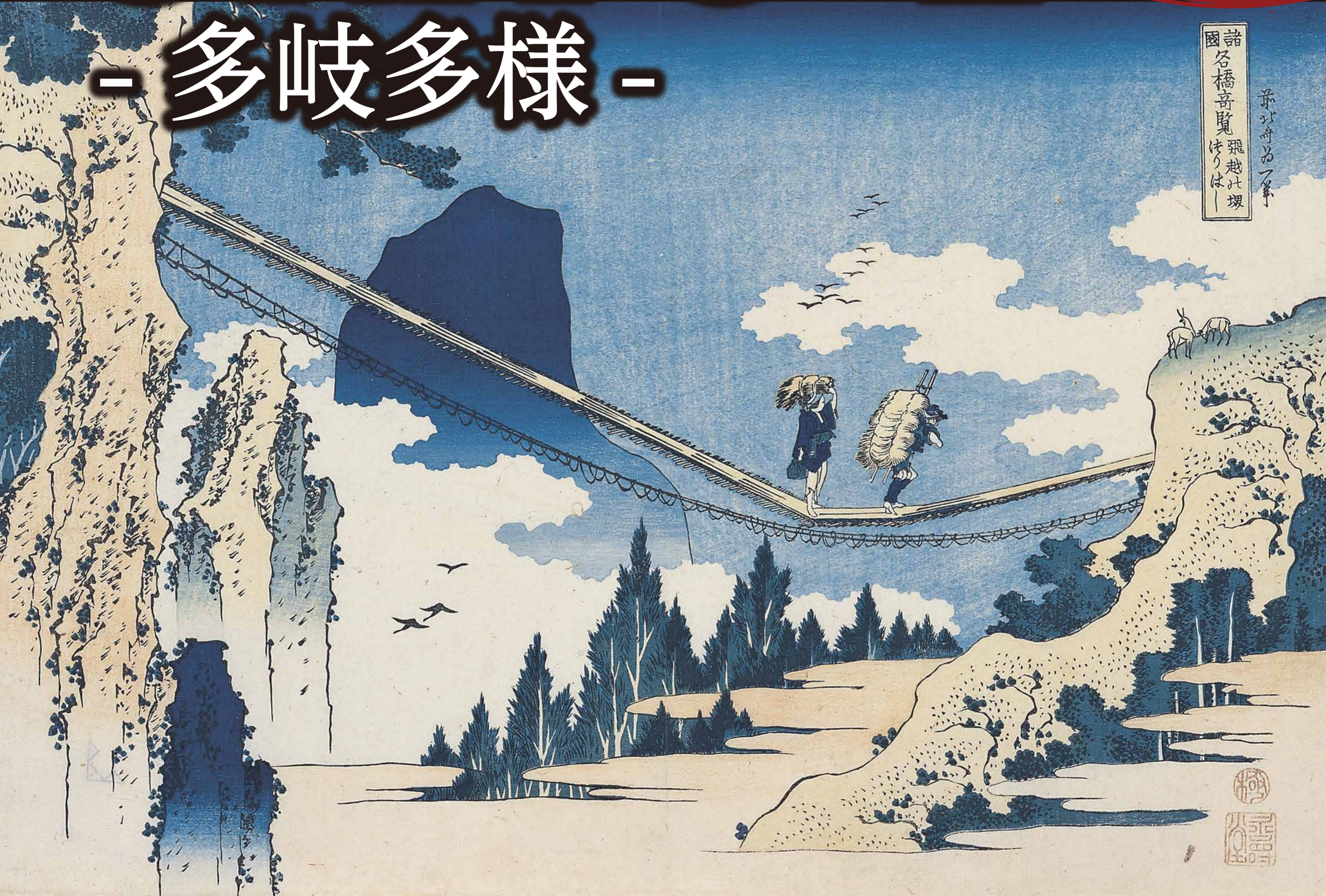


岐阜県博物館移動展・飛騨高山まちの博物館 春の特別展

UKIYO-E

- 多岐多様 -



葛飾北斎 諸国名橋奇覧 飛越の堺つりはし 岐阜県博物館蔵

令和6年 4.6(土) ▶ 6.9(日)

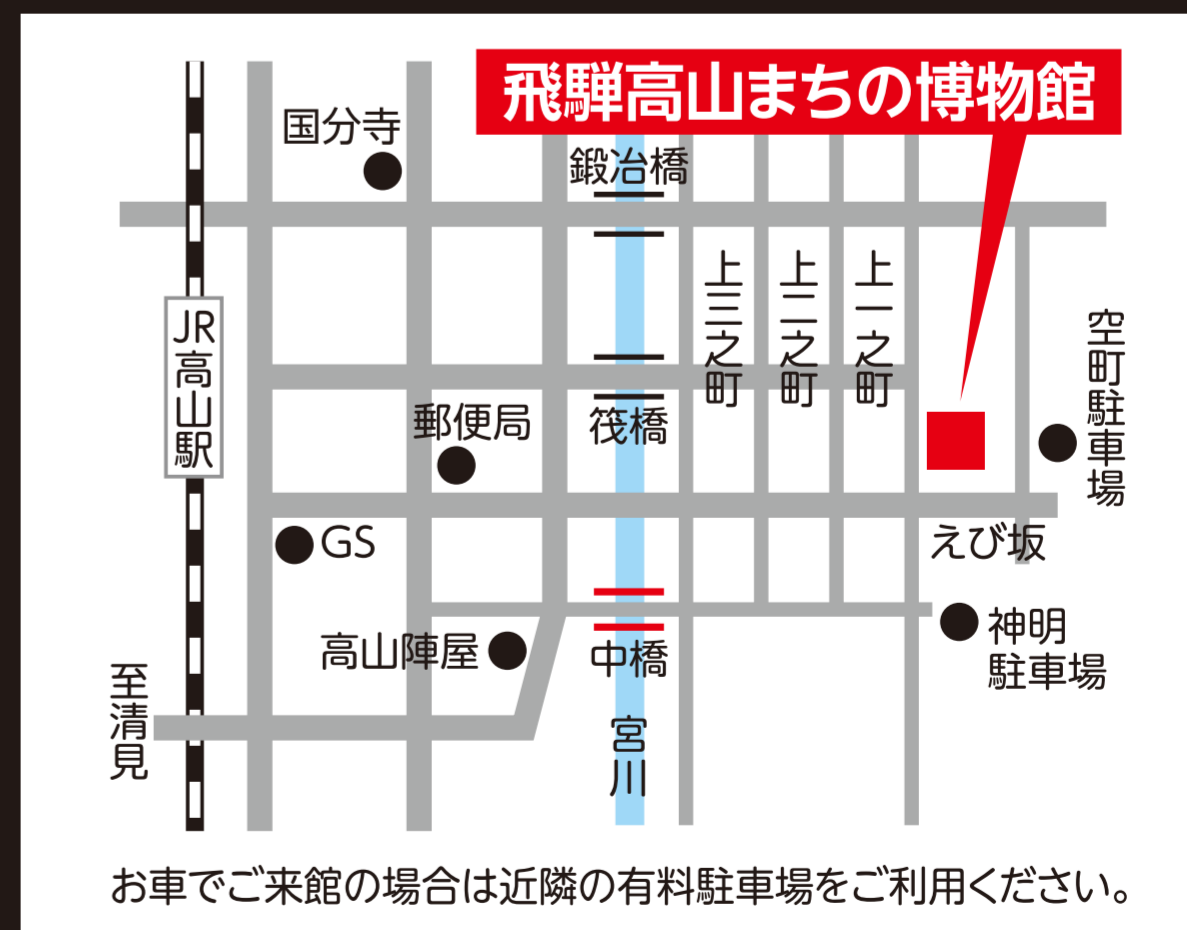
前期：令和6年4月6日(土)～5月6日(月・振)

後期：令和6年5月8日(水)～6月9日(日)

時間 9:00～19:00(休館日なし)
(5月7日(火)は展示替え作業のため閉鎖)

会場 飛騨高山まちの博物館 2階特別展示室

主催：岐阜県博物館 共催：高山市教育委員会



お車でご来館の場合は近隣の有料駐車場をご利用ください。

GIFU PREFECTURAL MUSEUM
岐阜県博物館

〒501-3941 岐阜県関市小屋名1989(岐阜県百年公園内)
TEL 0575-28-3111(代) FAX 0575-28-3110
<https://www.gifu-kenpaku.jp>



飛騨高山まちの博物館

〒506-0844 岐阜県高山市上一之町75番地
TEL 0577-32-1205 FAX 0577-35-1970
<https://www.city.takayama.lg.jp/machihaku/>



清流の国ぎふ